

株式会社クリショー 白木安定型最終処分場 浸透水処理施設について  
 施設詳細 凝集沈殿処理（前処理）・高度処理（砂ろ過器、ヒ素除去装置）・汚泥脱水処理

【目的】

白木最終処分場の調査を行った結果、土壌及び地下水で、自然由来によるヒ素が確認されております。  
 それにより、処分場を通過した浸透水及び地下水にもヒ素が含まれます。  
 本施設は、浸透水及び地下水のヒ素の値を基準値以下にし、河川放流するための施設です。

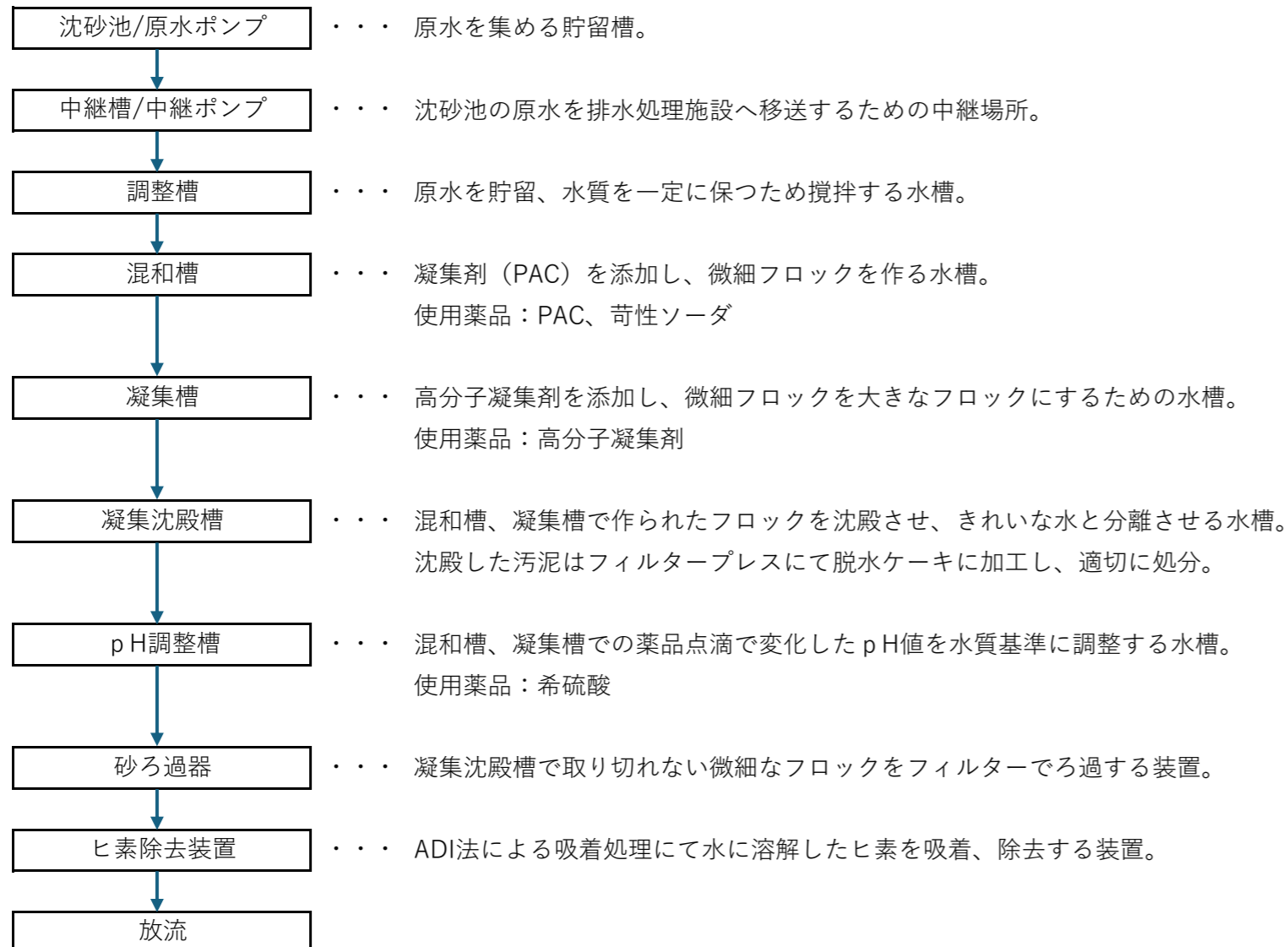
【概要】

浸透水及び地下水に含まれるSS（砂や塵などの夾雑物）を凝集沈殿処理（前処理）にて除去し、  
 その後、高度処理（砂ろ過器、ヒ素除去装置）にてヒ素を吸着・除去後、河川に放流します。  
 また、前処理によって発生する汚泥は脱水処理を行い、適切に処分します。

【基本事項】

原水の種類 …… 安定型最終処分場を通過した浸透水及び地下水（※以下「原水」と称する）  
 処理水量 …… 最大処理水量：700m<sup>3</sup>/日  
 （※継続的な大雨、豪雨災害など排水量の上昇が予測される場合、放流管理する場合があります。）

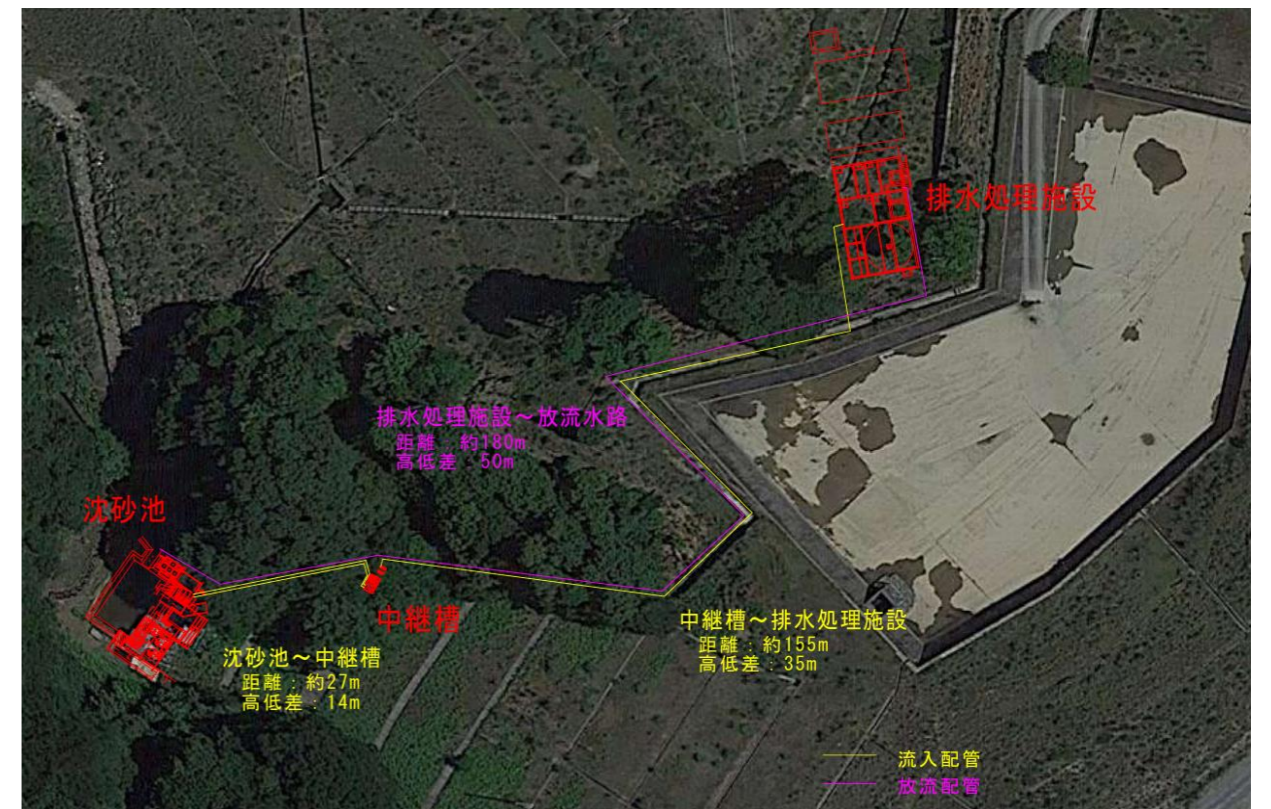
【処理工程】



施設全景

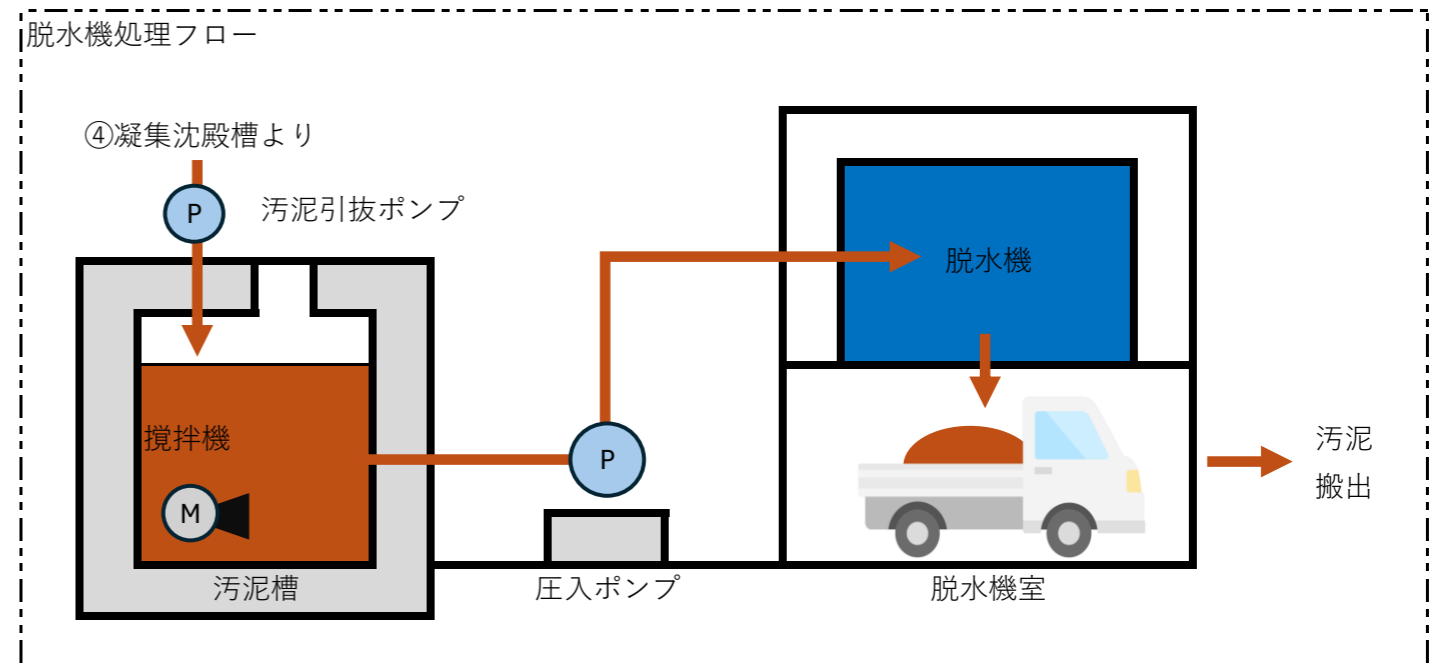
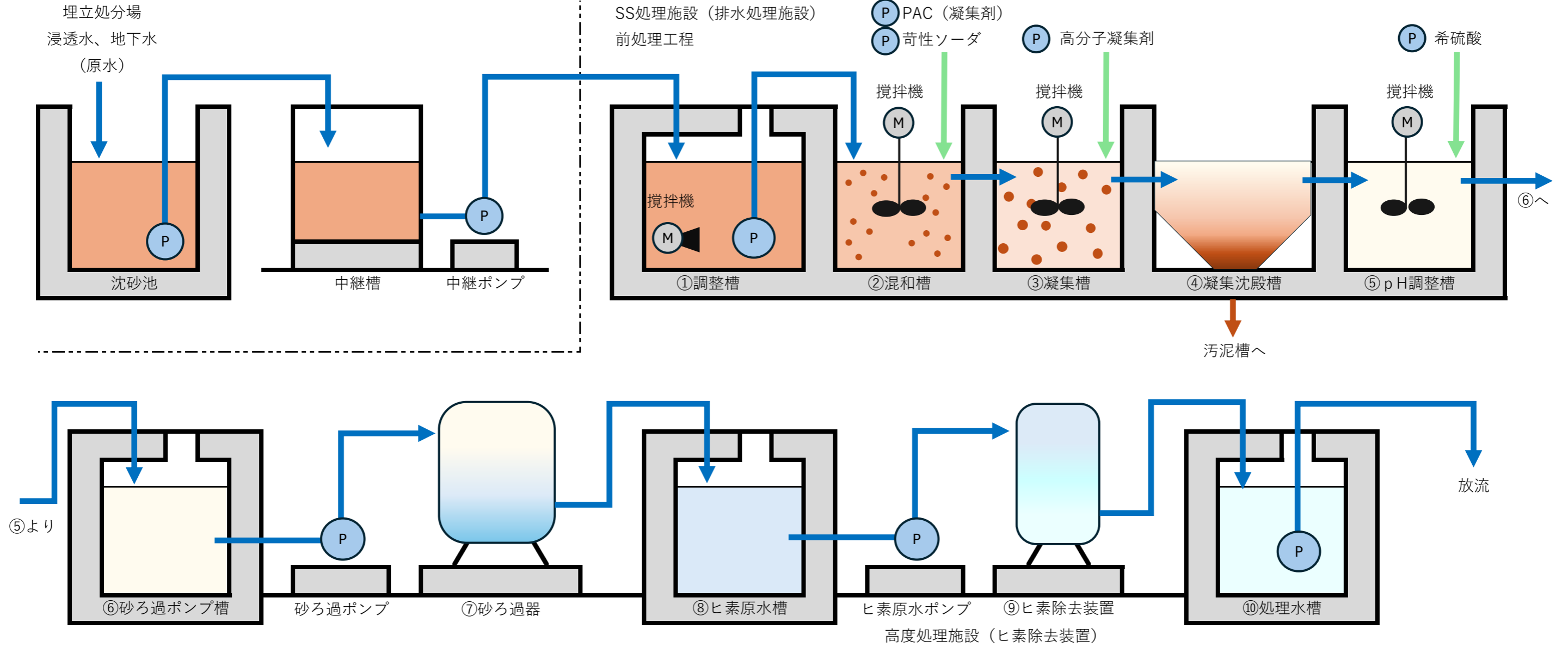


全体配置



浸透水処理施設 凝集沈殿処理（前処理）・高度処理（砂ろ過器、ヒ素除去装置）・污泥脱水処理

処理フロー

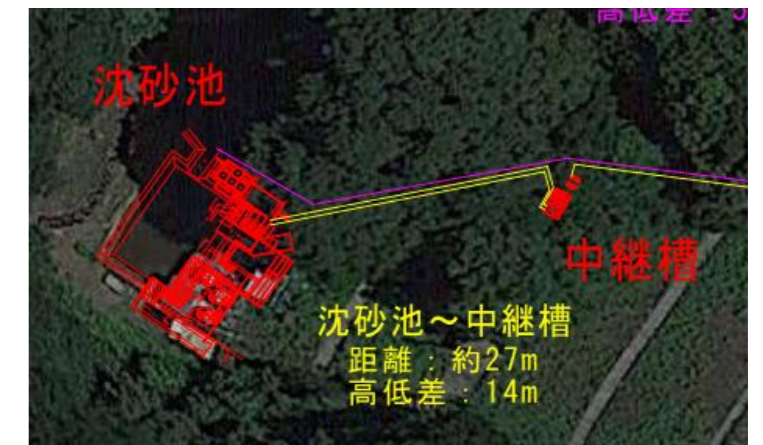
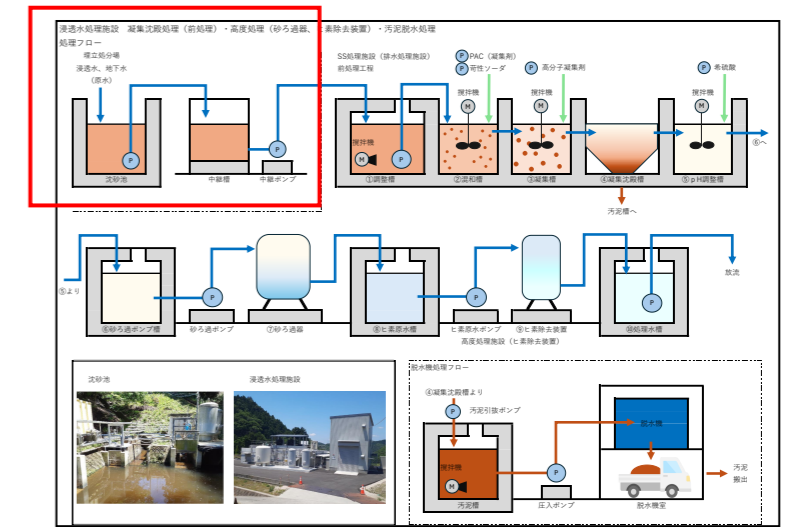
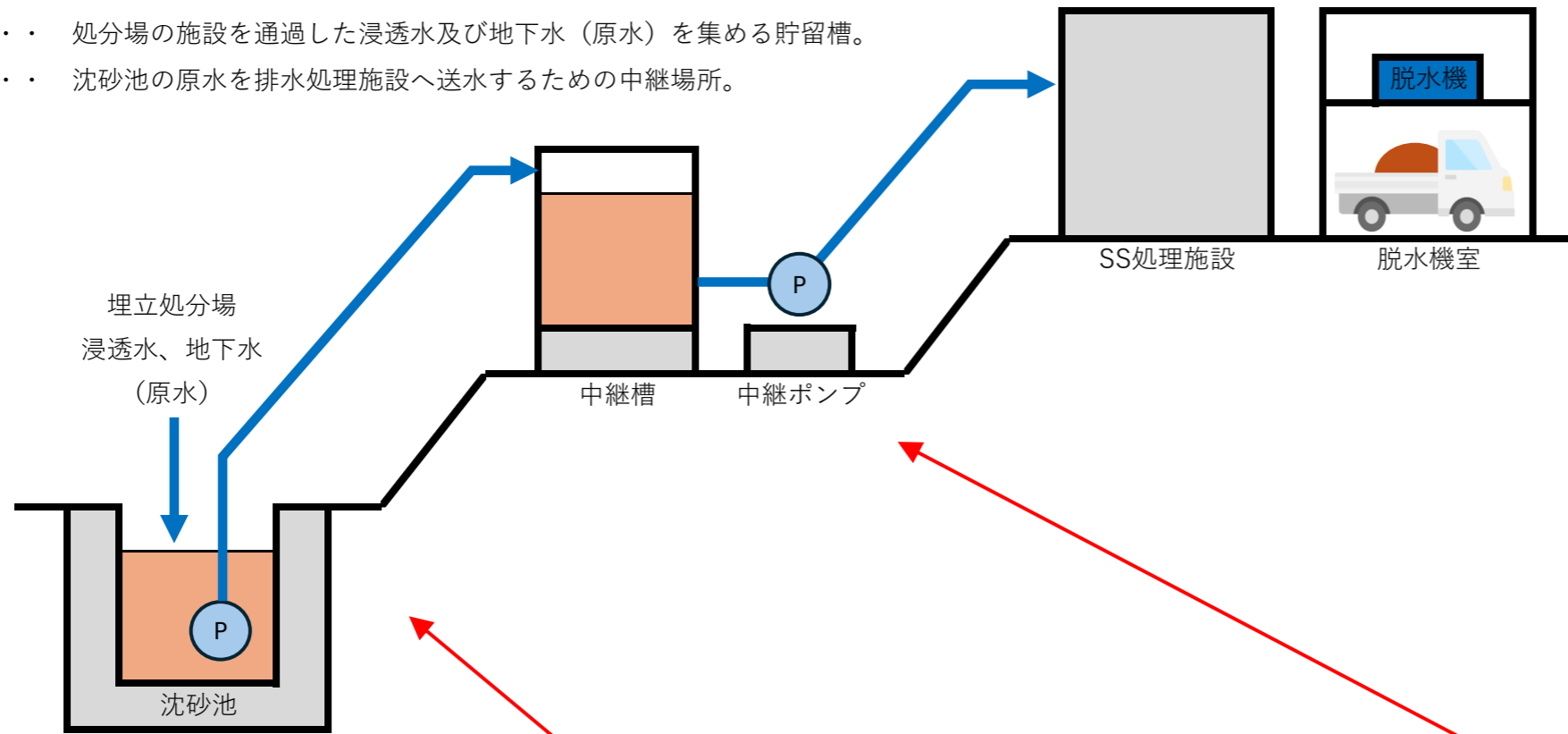


浸透水処理施設 凝集沈殿処理（前処理）・高度処理（砂ろ過器、ヒ素除去装置）・汚泥脱水処理

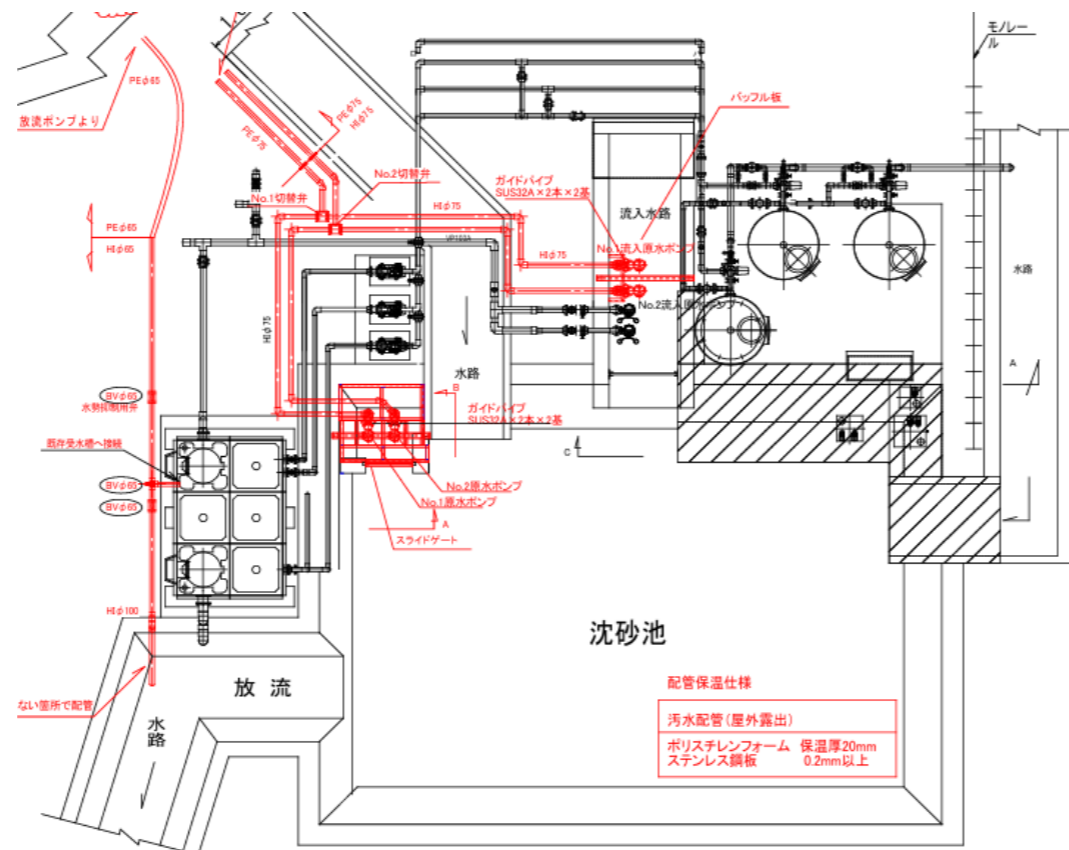
施設説明① 沈砂池及び中継槽（原水送水）施設について

沈砂池・・・処分場の施設を通過した浸透水及び地下水（原水）を集める貯留槽。

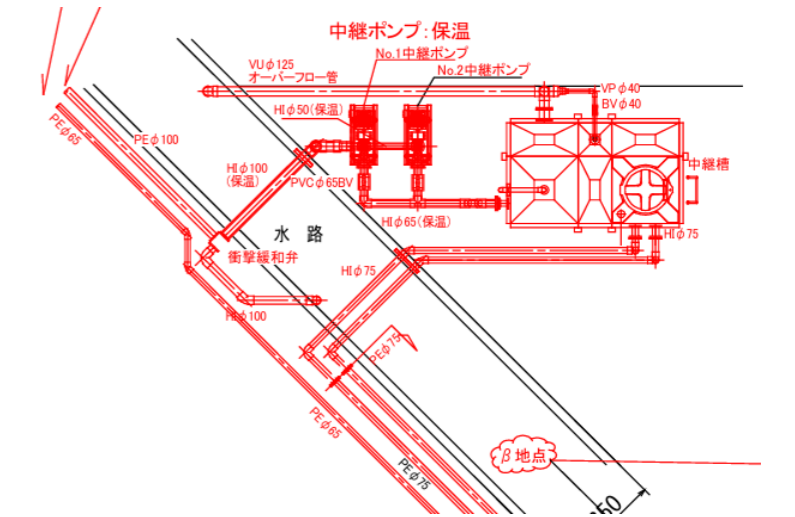
中継槽・・・沈砂池の原水を排水処理施設へ送水するための中継場所。



沈砂池



中継槽

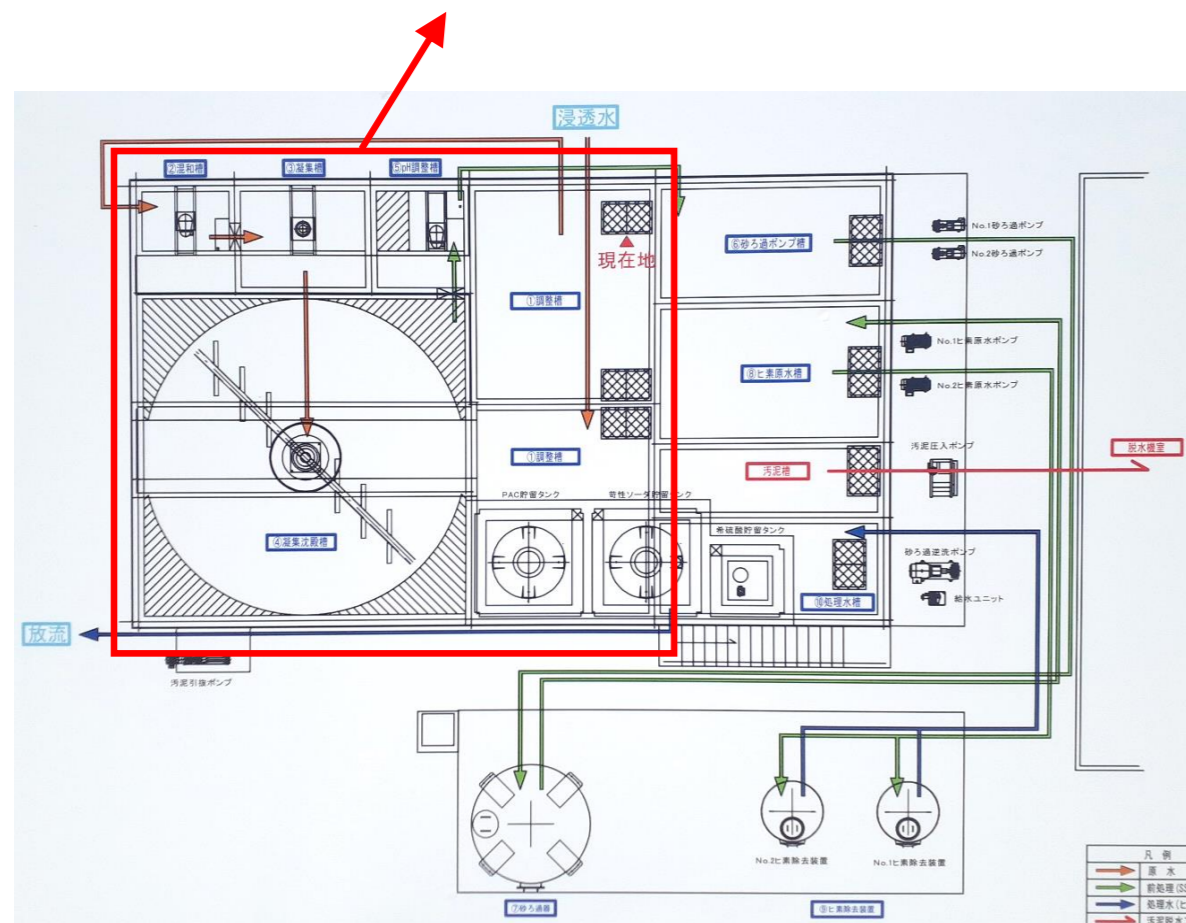
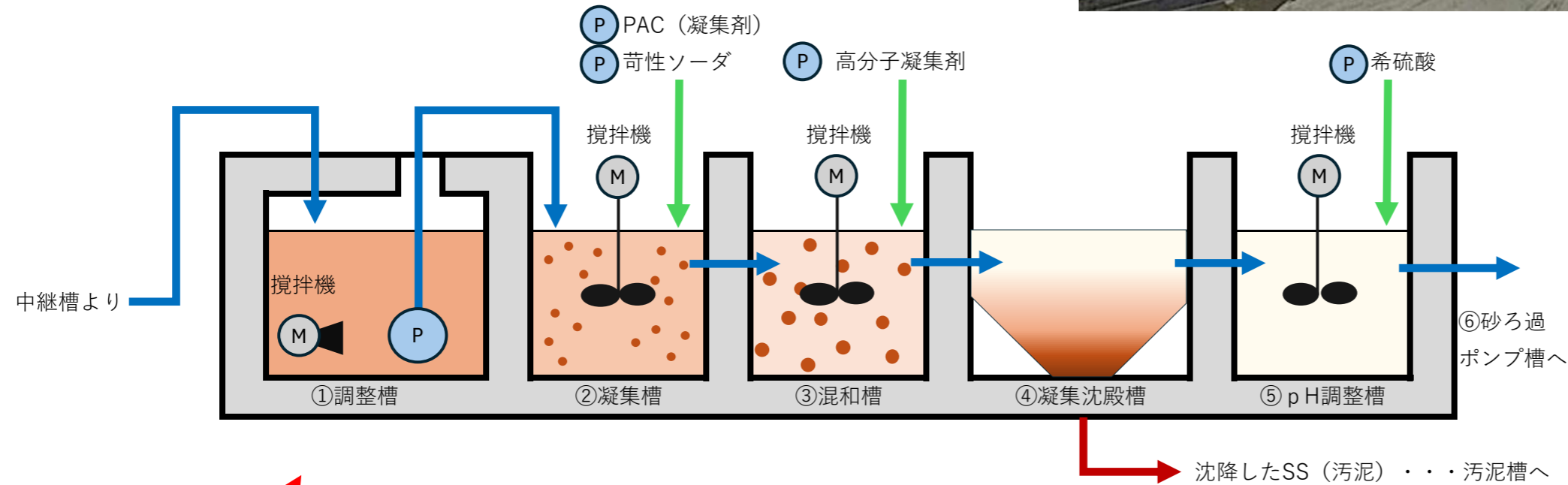
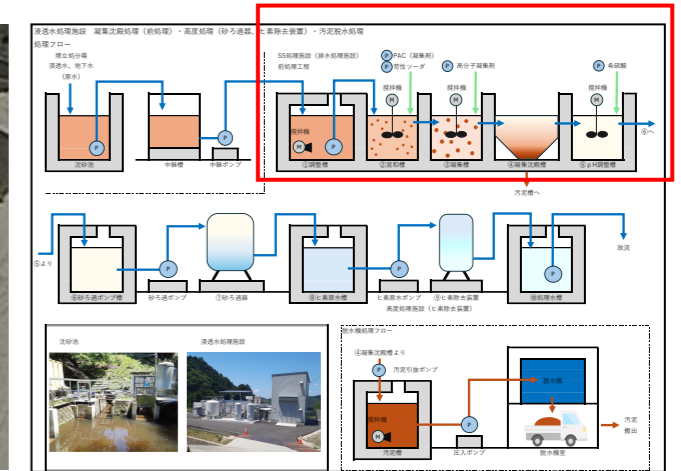


浸透水処理施設 凝集沈殿処理（前処理）・高度処理（砂ろ過器、ヒ素除去装置）・汚泥脱水処理

施設説明② 凝集沈殿処理（前処理）施設について

【前処理工程】

- ①調整槽 …… 沈砂池から送られる浸透水及び地下水（原水）を貯留、攪拌して水質を一定に保ちます。
- ②凝集槽 …… PAC（凝集剤）を添加しSSを凝集して微細なフロックを作成。
- ③混和槽 …… 高分子凝集剤を添加し、微細なフロックを大きく成長させます。
- ④凝集沈殿槽 …… フロックを沈殿させ固液分離する水槽。
- ⑤ pH調整槽 …… 凝集剤の添加で変動した pH値を放流水質基準へ戻します。



②混和槽



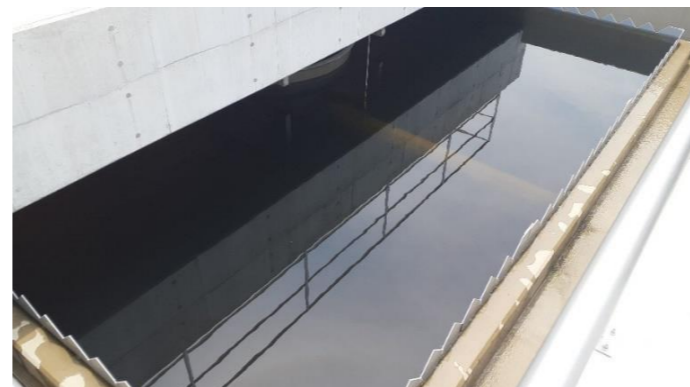
③凝集槽



⑤ pH調整槽



④凝集沈殿槽



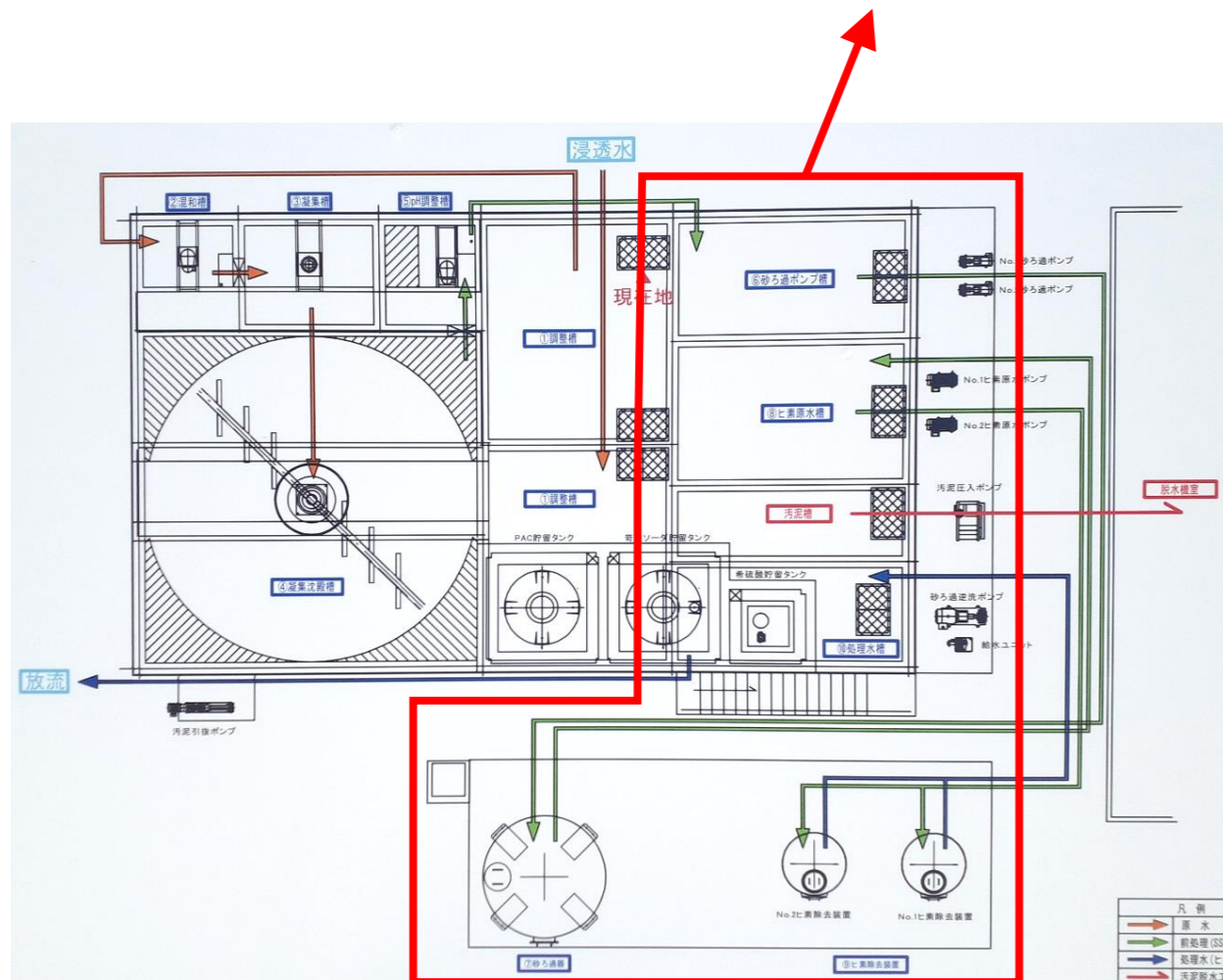
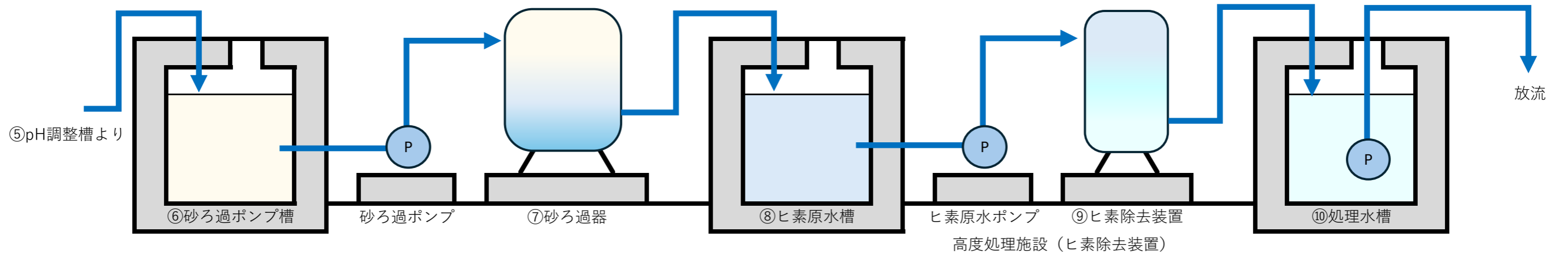
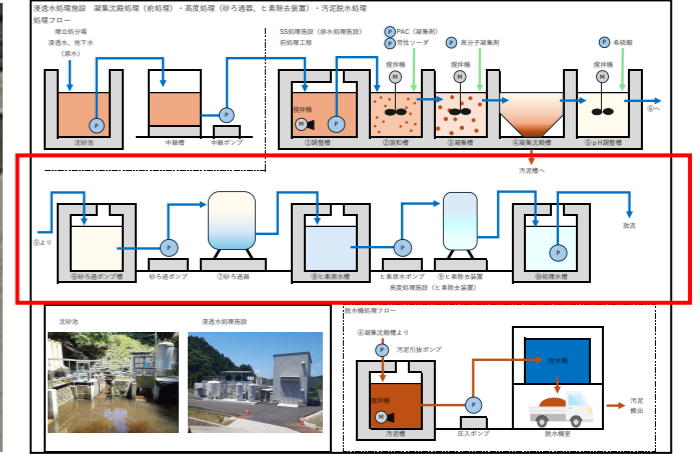
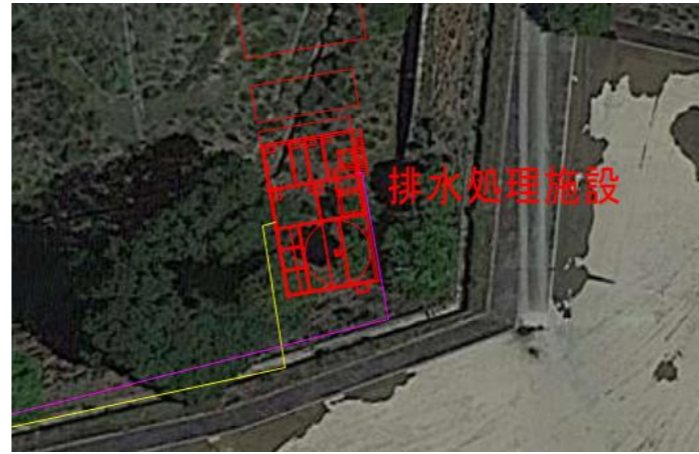
薬液タンク（左から希硫酸、苛性ソーダ、PAC）



浸透水処理施設 凝集沈殿処理（前処理）・高度処理（砂ろ過器、ヒ素除去装置）・汚泥脱水処理  
 施設説明③ 高度処理（砂ろ過器、ヒ素除去装置）施設について

【高度処理工程】

- ⑥砂ろ過ポンプ槽 …… ⑤pH調整槽から送られる浸透水を貯留する水槽です。
  - ⑦砂ろ過器 …… 凝集沈殿槽で取り切れない微細なフロックをフィルターでろ過します。
  - ⑧ヒ素原水槽 …… ⑦砂ろ過器で処理された原水を貯留する水槽です。
  - ⑨ヒ素除去装置 …… ヒ素原水をADI法による吸着処理にて水に溶解したヒ素を吸着、除去します。
  - ⑩処理水槽 …… 全ての工程が終了した処理水を放流するための水槽です。
- (※処理水は砂ろ過器の逆洗や脱水機の洗浄、施設内の蛇口等でも使用します。)



⑥砂ろ過ポンプ槽



⑦砂ろ過器



砂ろ過ポンプ、ヒ素原水ポンプ



⑧ヒ素原水槽



⑨ヒ素除去装置

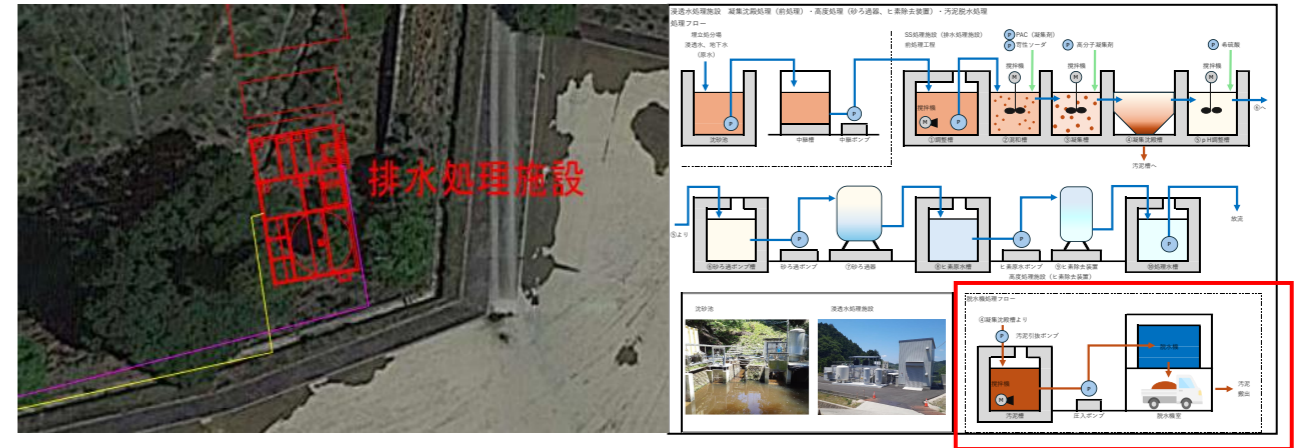
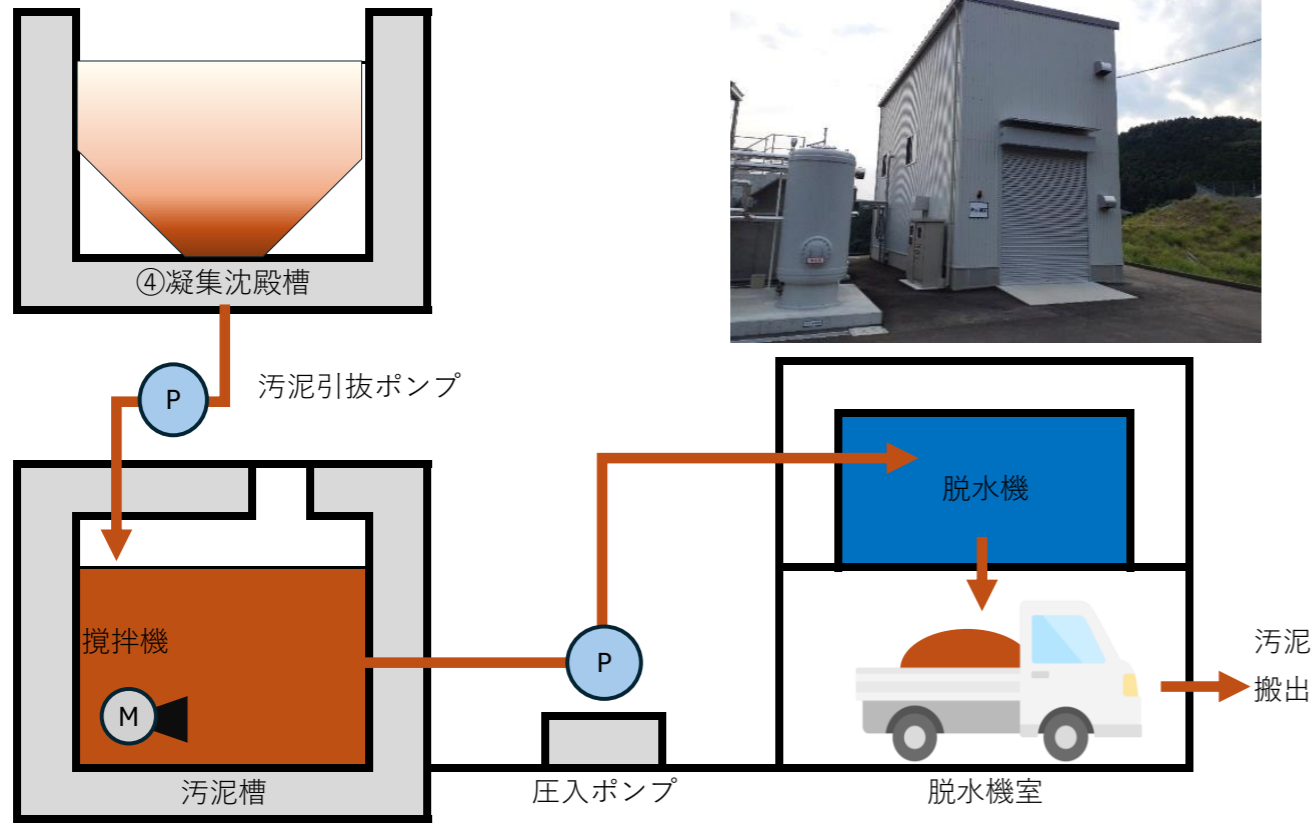


⑩処理水槽



浸透水処理施設 凝集沈殿処理（前処理）・高度処理（砂ろ過器、ヒ素除去装置）・汚泥脱水処理施設説明④ 汚泥脱水処理施設について

④凝集沈殿槽に貯留した汚泥を汚泥引抜ポンプで汚泥槽へ送り、圧入ポンプで脱水機に送ります。脱水機に送られた汚泥は、フィルタープレスにて脱水ケーキに加工し、適切に処分します。



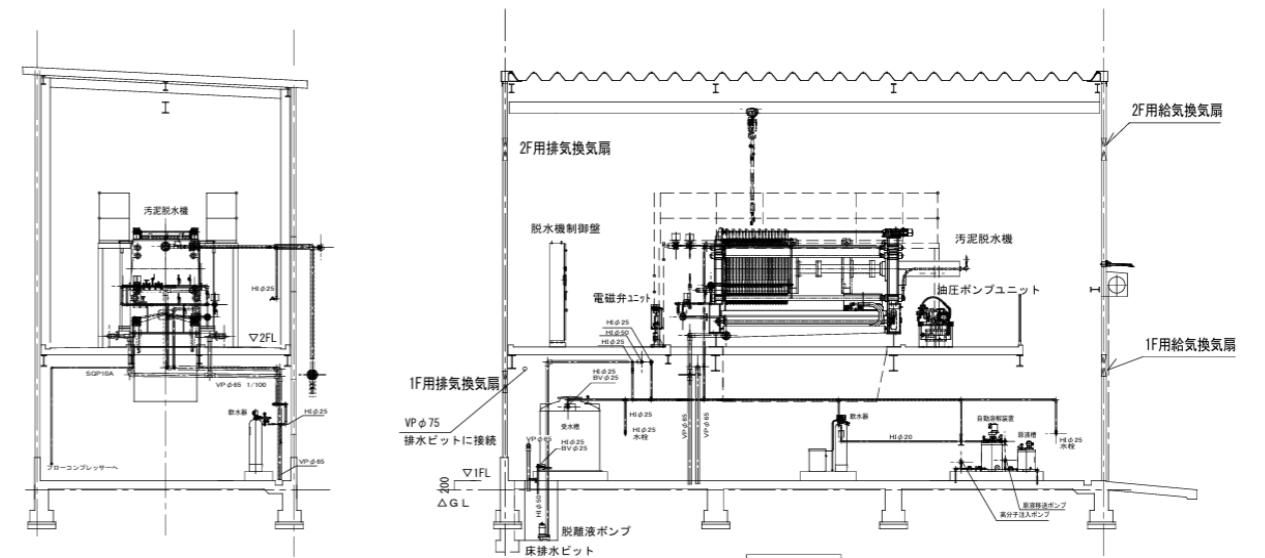
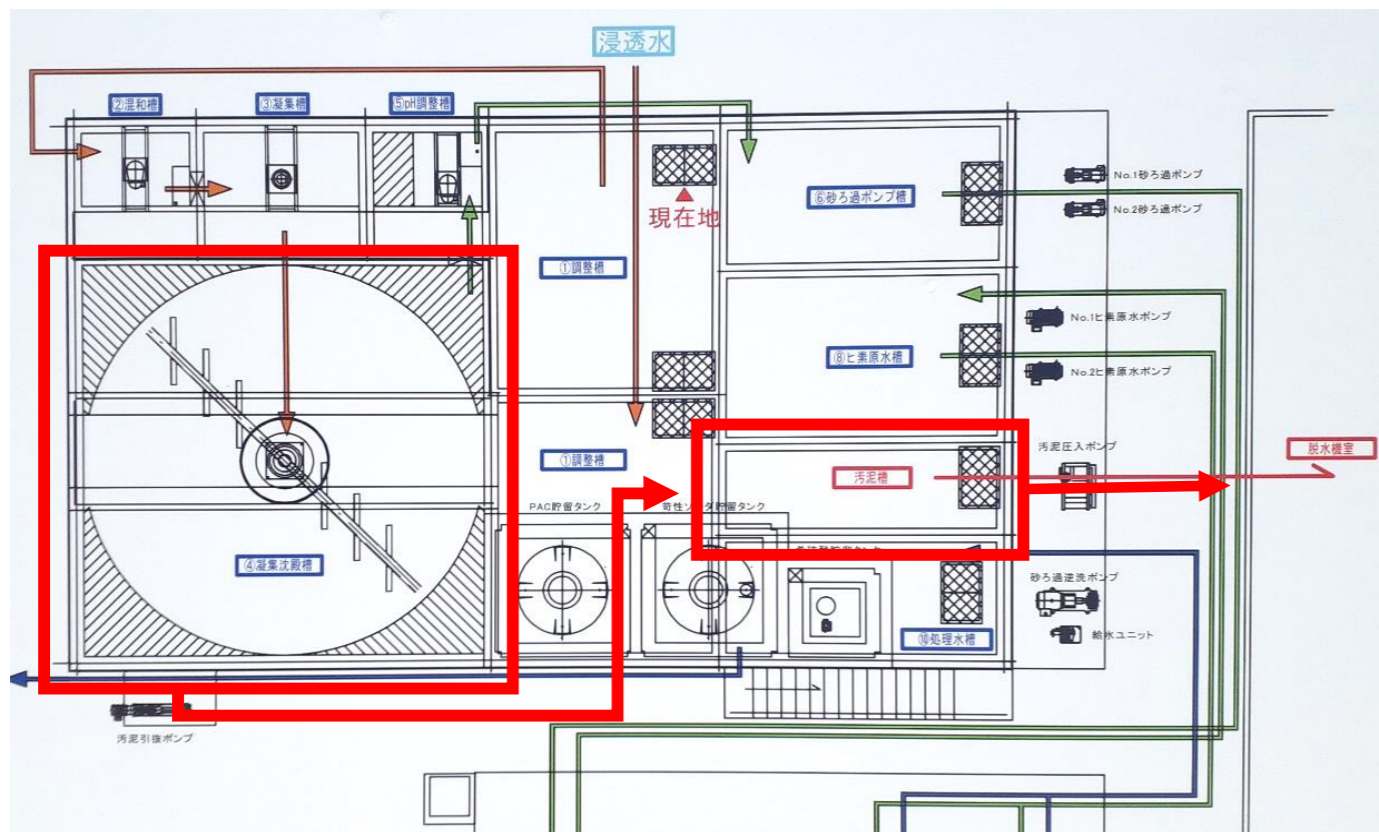
汚泥引抜ポンプ

脱水機室2F 汚泥脱水機



汚泥槽

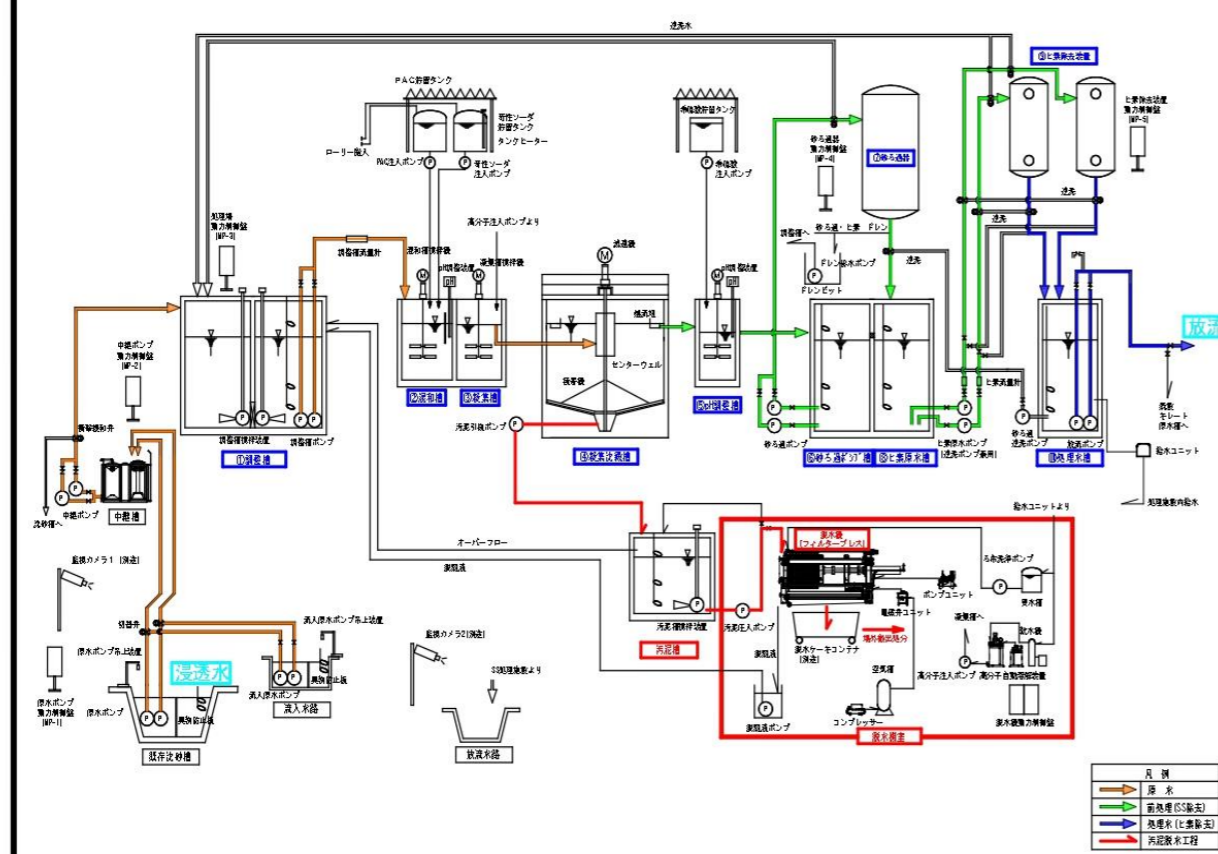
脱水機室1F



# クリショー水処理施設フローシート



## 水処理工程



## 平面図

